



1

## РЕЗКА

КАБЕЛЯ

2

## ОБЖИМ

НАКОНЕЧНИКОВ

3

## ПРОБИТИЕ

ОТВЕРСТИЙ В ШКАФАХ

**RE 60**

Электроинструмент

3 Функции. 1 Инструмент. Ряд преимуществ.	стр. 3
Как действует система	стр. 4-5
Взаимозаменяемые насадки • Дополнительные принадлежности	стр. 6-7

**ЭЛЕКТРОИНСТРУМЕНТ RE 600**

стр. 8

**РУЧНОЙ ГИДРАВЛИЧЕСКИЙ  
ОБЖИМНОЙ ИНСТРУМЕНТ**

стр. 9-10

**СИСТЕМЫ ХРАНЕНИЯ  
ИНСТРУМЕНТА**

стр. 11

**СТАНКИ ДЛЯ  
АЛМАЗНОГО БУРЕНИЯ**

стр. 12

**РУЧНЫЕ КАБЕЛЕРЕЗЫ**

стр. 13

**ТРАССОПОИСКОВОЕ  
ОБОРУДОВАНИЕ**

стр. 14-16

**ИЗМЕРЕНИЕ И КОНТРОЛЬ**

стр. 17-18

**РУЧНЫЕ КАМЕРЫ ДЛЯ  
ВИДЕОДИАГНОСТИКИ**

стр. 19

**ТРУБОРЕЗЫ И ОБРЕЗНЫЕ СТАНКИ**

стр. 20

**КЛЮЧИ • РУЧНОЙ ИНСТРУМЕНТ**

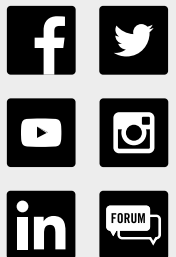
стр. 21

**ГИБКА КАБЕЛЕПРОВОДОВ •  
РУЧНАЯ РЕЗЬБОНАРЕЗКА**

стр. 22

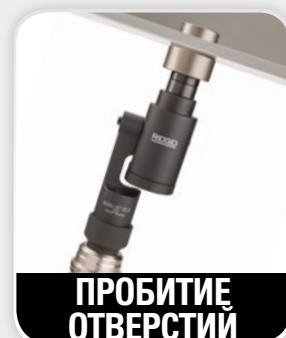
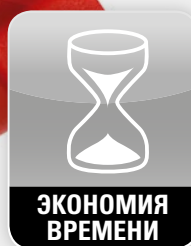
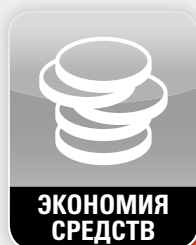
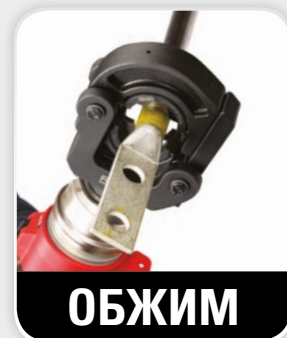
**НАБОРЫ ДЛЯ ПРОБИТИЯ •  
РАБОЧИЕ СТОЛЫ •  
СВЕРЛА-КОРОНКИ**

стр. 23



# RE 60

3 ФУНКЦИИ.  
1 ИНСТРУМЕНТ.  
РЯД ПРЕИМУЩЕСТВ.



Представляем многофункциональный инструмент RIDGID® RE 60 с уникальной системой QuickChange System™, позволяющей быструю и удобную смену взаимозаменяемых насадок для резки, обжима и пробития отверстий. Теперь самые необходимые работы можно проводить одним новым инструментом. Забудьте о проблеме поиска различных инструментов. Режете ли вы кабель, обжимаете или пробиваете отверстия, RE 60 поможет вам повысить эффективность работы. **Убедитесь, посетив [RIDGID.EU/QCS](http://RIDGID.EU/QCS).**

# RIDGID® QUICKCHANGE SYSTEM™

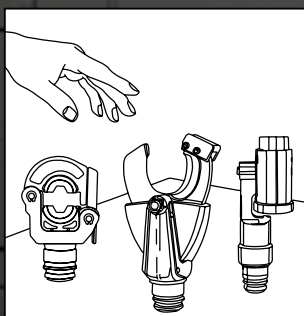


**ПРОБИТИЕ  
ОТВЕРСТИЙ**

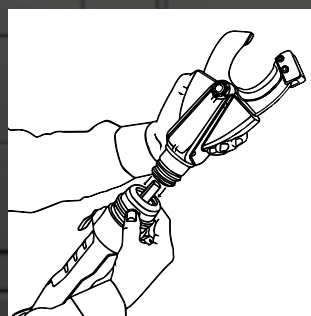
**РЕЗКА**

**ОБЖИМ**

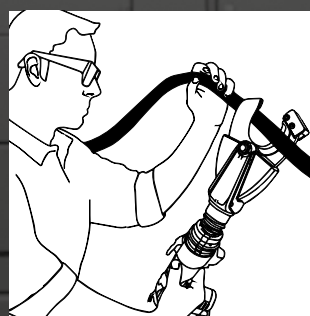
## КАК ДЕЙСТВУЕТ СИСТЕМА:



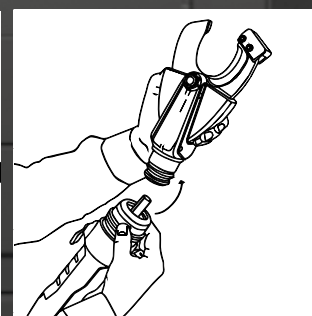
**1.** Выбираете нужную насадку для вашей работы.



**2.** Вставляете насадку до щелчка.



**3.** Производите работу по резке, обжиму или пробитию отверстий.



**4.** Снимаете насадку, потянув обод к основанию инструмента.



# RE 60

Многофункциональный инструмент с легким соосным дизайном (всего 3,2 кг с аккумулятором) для упрощенного управления инструментом “одной рукой”, позволяющий работать в труднодоступных местах.

## ОСНОВНЫЕ ПРЕИМУЩЕСТВА

### QUICKCHANGE SYSTEM™

Уникальная система RE 60 QuickChange System™ позволяет обжимать наконечники сечением до 300 мм<sup>2</sup>, резать кабель диаметром до 50 мм и пробивать отверстия диаметром до 100 мм, и все это - одним инструментом.

## ТЕХНИЧЕСКИЕ ХАРАКТЕРИСТИКИ

- Выходное гидравлическое усилие в 60 кН для резки кабеля с диаметром до 50 мм, обжима медных или алюминиевых наконечников до 300 мм<sup>2</sup> и пробития круглых отверстий до 100 мм.
- Автоматический отвод поршня при резке и обжиге.
- Резиновая рукоятка для большего удобства захвата.
- Поворот головы на 360°.
- Передовая диагностика благодаря встроенным сенсорам и светодиодным индикаторам для высокоэффективной работы инструмента в экстремальных условиях работы.
- Яркий белый светодиод для освещения рабочих поверхностей.
- Кнопка Вкл./Выкл. для отключения инструмента при замене насадок или переноске.
- Нейлоновые ремни для безопасности инструмента.
- Приблизительное время цикла: 5 секунд.
- Самый длинный интервал обслуживания на рынке: 32 000 циклов.
- Вес: 3.2 кг с аккумулятором.
- Рабочие температуры: от -10°C до 50°C.
- Комплект электроинструмента включает: Электроинструмент RE 60, 2 литиевых аккумулятора 2.0 А 18 В, зарядное устройство 230 В и литой кейс; многочисленные комбинации насадок.

## ИНФОРМАЦИЯ ДЛЯ ЗАКАЗА

### ИНФОРМАЦИЯ ДЛЯ ЗАКАЗА (КОМПЛЕКТЫ RE 60\*)

Кат. №:	Описание	Кол-во насадок	ОБЖИМ LR-60B	ОБЖИМ (безматричный) 4P-6	РЕЗКА SC-60C	ПРОБИТИЕ ОТВЕРСТИЙ PH-60C
43633	Комплект RE 60 для обжима, резки и пробития отверстий	3	•		•	•
55338	Комплект RE 60 для безматричного обжима, резки и пробития отверстий			•	•	•
43628	Комплект RE 60 для обжима и резки	2	•		•	
55333	Комплект RE 60 для безматричного обжима и резки				•	•
50108	Комплект RE 60 для обжима и пробития отверстий		•			•
43613	Комплект RE 60 для обжима	1	•			
55328	Комплект RE 60 для безматричного обжима			•		
43618	Комплект RE 60 для резки				•	
43623	Комплект RE 60 для пробития отверстий					•

\*Все комплекты включают: электроинструмент RE 60, 2 литиевых аккумулятора 18 В, зарядное устройство и литой кейс

## ДОПОЛНИТЕЛЬНЫЕ ПРИНАДЛЕЖНОСТИ

Кат. №:	Описание	Вес, (кг)
52138	Кейс для электроинструмента RE 60	5,1
47753	Круглая прессовочная насадка LR-60B	1,5
52078	Насадка для пробития отверстий PH-60C Swiv-L-Punch	2,1
47918	Насадка для резки SC-60C с лезвиями для медных и алюминиевых кабелей	2,1
52283	Прессовочная насадка 4P-6 4PIN™	2,6
47923	Сменные лезвия для медных и алюминиевых кабелей	0,1
49408	Насадка для резки SC-60C с лезвиями ACSR	2,1
47928	Сменные лезвия для резки сталеалюминиевого кабеля (ACSR)	0,1
43323	Литиевый аккумулятор 2.0 А 18 В	0,5
43328	Литиевый аккумулятор 4.0 А 18 В	0,7
43333	Зарядное устройство 230 В для литиевых аккумуляторов	0,8

# ВЗАИМОЗАМЕНЯЕМЫЕ НАСАДКИ

## НАСАДКА РЕЗАК-НОЖНИЦЫ

Эта насадка из высокопрочной стали включает в себя взаимозаменяемые лезвия для резки армированного медного и алюминиевого провода и тонкого многожильного медного провода. В стандартной комплектации SC-60B продается с набором лезвий для медного и алюминиевого проводов.

<b>НАЗВАНИЕ:</b>	SC-60C	SC-60C ACSR
<b>КАТ. №:</b>	47918	49408
<b>ВЕС:</b>	2,1 кг	2,1 кг

### ДИАМЕТР И МАТЕРИАЛ:

Армированный медный и алюминиевый провод и тонкий многожильный медный провод (по умолчанию)

Диаметр до 50 мм

Кат. № заменяемого лезвия:  
47923

Кабель  
ACSR

Диаметр до 30 мм

Кат. № заменяемого лезвия:  
47928



## НАСАДКА ДЛЯ ПРОБИТИЯ ОТВЕРСТИЙ

Спроектированная для использования с матрицами для пробития отверстий как RIDGID®, так и других производителей, насадка для пробития отверстий идеальна для пробития круглых, квадратных и прямоугольных отверстий в листах из мягкой стали толщиной до 3 мм.

<b>НАЗВАНИЕ:</b>	Вращающаяся насадка для пробития отверстий PH-60C Swiv-L-Punch
<b>КАТ. №:</b>	52078
<b>ВЕС:</b>	2,1 кг

**ДИАМЕТР:** 100 мм (круглые отверстия)  
92 × 92 мм (квадратные отверстия)  
46 × 92 мм (прямоугольные отверстия)

Матрицы для пробития отверстий и дополнительные принадлежности приобретаются отдельно.



**НОВИНКА!**

## МАТРИЦЫ ДЛЯ ПРОБИТИЯ ОТВЕРСТИЙ И ДОПОЛНИТЕЛЬНЫЕ ПРИНАДЛЕЖНОСТИ

### Матрица для пробития отверстий

Кат. №:	Матрицы для пробития круглых отверстий в стальных листах ST37 макс. толщины 3 мм
44058	Матрица ST16 (16,2 мм)*
44063	Матрица ST20/PG13 (20,4 мм)*
44068	Матрица ST25 (25,4 мм)*
44073	Матрица ST32 (32,5 мм)**
44078	Матрица ST40 (40,5 мм)**
44083	Матрица ST50 (50,5 мм)**
44088	Матрица ST63 (63,5 мм)**
44093	Матрица PG16 (22,5 мм)*

\* нужен затяжной болт 9,5 мм (44098) и 1× распорка № 4, включенная в набор распорок (44108)

\*\* нужен затяжной болт 19 мм (44103) и распорки № 1 и 2, включенные в набор распорок (44108).

### Набор для пробития отверстий

Кат. №:	Набор для пробития отверстий ST16/20/25/32/40 с матрицами для пробития отверстий, 3 распорки, 2 затяжных болта, 1 сверло для предварительного отверстия
44113	Набор для пробития отверстий



### Дополнительные принадлежности для пробития отверстий

Кат. №:	Дополнительные принадлежности
44098	Необходим затяжной болт на 9,5 мм для матриц ST16/20/PG13/ST25
44103	Необходим затяжной болт на 19 мм для матриц ST32/40/50/63
44108	Набор распорок для матриц всех размеров

# ВЗАИМОЗАМЕНЯЕМЫЕ НАСАДКИ

## ПРЕССОВОЧНЫЕ НАСАДКИ

Прессовочная насадка LR-60B для круглых прессовочных матриц нужных диаметров. Узкая и эргономичная система с защелкой позволяет работать инструментом в труднодоступных местах. Безматричная прессовочная насадка 4P-6 4PIN™ для опрессовки стандартных наконечников без использования матриц.



**НОВИНКА!**

**4P-6 4PIN™**



**LR-60B**

<b>НАЗВАНИЕ:</b>	LR-60B	<b>НОВИНКА</b> 4P-6 4PIN™
<b>КАТ. №:</b>	47753	52283
<b>ВЕС:</b>	1,5 кг	2,6 кг
<b>ДИАМЕТР:</b>	6 мм <sup>2</sup> – 300 мм <sup>2</sup>	10 мм <sup>2</sup> – 400 мм <sup>2</sup>

Прессовочные матрицы приобретаются отдельно.

## ПРЕССОВОЧНЫЕ МАТРИЦЫ ДЛЯ НАСАДКИ LR-60B

*Круглые матрицы для опрессовки медных муфт и наконечников типа DIN*

Кат. №:	Сечение, мм <sup>2</sup>
44173	6
44178	10
44183	16
44188	25
44193	35
44198	50
44203	70
44208	95
44213	120
44218	150
44223	185
44228	240
44233	300

54723 – Комплект прессовочных матриц DIN для меди 6-300 мм<sup>2</sup>. (13 прессовочных матриц)



*Круглые матрицы для опрессовки стандартных медных круглых наконечников и муфт*

Кат. №:	Сечение, мм <sup>2</sup>
47933	6
47938	10
47943	16
47948	25
47953	35
47958	50
47963	70
47968	95
47973	120
47978	150
47983	185
47988	240
47993	300

54303 – Комплект прессовочных матриц STD для меди 6-300 мм<sup>2</sup>. (13 прессовочных матриц)



*Квадратные матрицы для опрессовки алюминиевых муфт и наконечников типа DIN*

Кат. №:	Сечение, мм <sup>2</sup>
44243	16-25
44248	35
44253	50
44258	70
44263	95-120
44268	150
44273	185
44278	240



# RE 600

## ЭЛЕКТРОИНСТРУМЕНТЫ

**НОВИНКА!**



**RE 600 SC CU/AL**



**RE 600 SC ACSR**



**RE 600 RDH**



**RE 600 4PI**

### ГЛАВНЫЕ ХАРАКТЕРИСТИКИ

Фиксированная насадка для максимально эффективного выполнения только одной задачи.

- Оптимальный размер и вес.
- Вращение насадки на 360° для более легкого доступа в труднодоступные пространства.

### ХАРАКТЕРИСТИКИ

- Выходное гидравлическое усилие 60 кН.
- Приблизительное время цикла: 5 секунд.
- Рабочие температуры: от -10°C до 50°C.
- Мощность: литиевый аккумулятор 18 В от RIDGID®.
- Все электроинструменты RE 600 поставляются в комплекте с двумя мощными литиевыми аккумуляторами 18 В, зарядным устройством и кейсом.

### RE 600 SC ДЛЯ МЕДИ И АЛЮМИНИЯ

Разработан для резки медного/алюминиевого провода диаметром до 50 мм и армированного тонкого многожильного провода диам. 50 мм.

Кат. №	Описание	Вес (кг)
57638	Инструмент для резки RE 600 SC для меди/алюминия	4,7

### RE 600 SC ACSR

Разработан для резки сталеалюминиевого (ACSR) кабеля диаметром до 30 мм.

Кат. №	Описание	Вес (кг)
57608	Инструмент для резки RE 600 SC ACSR	4,7

### RE 600 RDH

- Разработан для обжима медных/алюминиевых наконечников и муфт до 300 мм².
- С круглой прессовочной насадкой для круглых матриц 60 кН.
- Совместим с матрицами 60 кН от RIDGID и других производителей.
- Полный список прессовочных матриц для насадки LR-60B см. на стр. 7.

Кат. №	Описание	Вес (кг)
57578	Пресс-инструмент RE 600 RDH	4,2

### RE 600 4PI

Разработан для обжима в 4-х точках медных наконечников от 10 до 400 мм² без использования обжимных матриц.

Кат. №	Описание	Вес (кг)
57668	Пресс-инструмент RE 600 4PI	4,7



# RE 60-MLR

## РУЧНОЙ ГИДРАВЛИЧЕСКИЙ ОБЖИМНОЙ ИНСТРУМЕНТ

Простой обжим без усилий до 300 мм<sup>2</sup>



### ХАРАКТЕРИСТИКИ И ДОСТОИНСТВА

- Гидравлическая сила 60 кН и рабочий ход 18 мм позволяют легко работать с кабельными наконечниками и муфтами до 300 мм<sup>2</sup> из меди и до 240 мм<sup>2</sup> из алюминия.
- Система быстрого подвода RIDGID RapidAdvance System™ - захват кабельного наконечника всего за один качок рукоятки сокращает время обжима.
- Встроенный предохранительный клапан сброса давления сигнализирует о достижении максимального усилия и завершении обжима.
- Ручное отведение плунжера при завершении обжима или в случае необходимости.
- Поворот компактной обжимной головы на 330° для более удобного доступа в ограниченном пространстве.
- Резиновые наконечники на рукоятках обеспечивают повышенный комфорт и лучшее управление.
- Лучшие для инструмента данного класса размер - (длина) 425 мм и вес – 2,8 кг.
- Ячейки в кейсе под обжимные матрицы снабжены специальными наклейками для быстрой идентификации и извлечения матриц.



#### МАНЕВРЕННОСТЬ И КОМПАКТНОСТЬ

Маленькая обжимная голова с поворотом на 330°



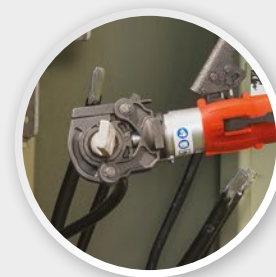
#### МАКСИМАЛЬНАЯ ЭФФЕКТИВНОСТЬ

Система быстрого подвода RIDGID Rapid Advance System™ – захват кабельного наконечника всего за один качок рукоятки



#### ВОЗМОЖНОСТЬ ВЫПОЛНЕНИЯ РАБОТЫ ОДНИМ ОПЕРАТОРОМ

Легкий и компактный обжимной инструмент на 60 кН, весом всего 2.8 кг



#### МИНИМАЛЬНОЕ УСИЛИЕ НАЖАТИЯ РУКОЯТКИ

Обжим без особых усилий на кабелях до 300 мм<sup>2</sup>

Кат. №	№ модели	Описание	Вес (кг)
53118	RE 60-MLR	Комплект, RE 60-MLR - без матриц	7,40
53123	RE 60-MLR STD для меди	Комплект, RE 60-MLR - с матрицами для меди CU STD (вкл. 11 матриц, 16-300 мм <sup>2</sup> )	8,80
53128	RE 60-MLR Cu DIN	Комплект, RE 60-MLR + набор матриц для меди Cu DIN (11 матриц DIN Cu, 16-300 мм <sup>2</sup> )	8,80
53133	RE 60-MLR Al DIN	Комплект, RE 60-MLR + набор матриц для алюминия Al DIN (8 матриц DIN Al, 16-240 мм <sup>2</sup> )	7,60
53283	-	КЕЙС ДЛЯ RE 60-MLR	4,40

# RE 130-M

## РУЧНОЙ ГИДРАВЛИЧЕСКИЙ ОБЖИМНОЙ ИНСТРУМЕНТ

Представляем самый простой в использовании и самый легкий в мире ручной гидравлический обжимной инструмент 130 кН с С-образным захватом



### ТЕХНИЧЕСКИЕ ХАРАКТЕРИСТИКИ

- Гидравлическая сила 130 кН и рабочий ход 42 мм позволяют легко работать с кабельными наконечниками и муфтами большого размера (для медного провода до 400 мм<sup>2</sup>).
- Система быстрого подвода RIDGID® RapidAdvance System™ обеспечивает быстрый захват кабельного наконечника всего за 2 качка рукояти, сокращая ненужное усилие.
- Встроенный предохранительный клапан давления подает сигнал при достижении максимального усилия и завершении обжима.
- Поворот головы на 330° для более удобного доступа в ограниченном пространстве.
- Резиновые наконечники на рукоятках обеспечивают повышенный комфорт и лучшее управление.
- Длина: 557 мм; Вес: 5,3 кг.
- Мощность: макс. 400 мм<sup>2</sup> для медного провода; макс. 240 мм<sup>2</sup> для алюминиевого провода.

### ХАРАКТЕРИСТИКИ

- Самый легкий на рынке инструмент, создающий усилие 130кН\*, более удобен при переноске и использовании.
- Уникальная система быстрого подвода RIDGID® RapidAdvance System™, обеспечивающая быстроту сцепления и простоту обжатия кабельных наконечников.
- Малое усилие нажатия рукояти уменьшает нагрузку на руку и снижает усталость оператора.
- Эксклюзивная в отрасли подставка под обжимную голову обеспечивает возможность выполнения работы одним человеком. Оператор может легко расположить кабель / наконечник между матрицами и выполнить обжатие.
- Кейс для переноски имеет 15 ячеек под обжимные матрицы, со специальными наклейками для быстроты идентификации и извлечения матриц.

\* Среди ручных гидравлических обжимных прессов с С-образным захватом для обжима медного провода калибром 400 мм<sup>2</sup>.



#### МАЛОЕ УСИЛИЕ ПРИ НАЖАТИИ РУКОЯТИ

Меньше нагрузка и усталость оператора



#### ЭКСКЛЮЗИВНАЯ ПОДСТАВКА ПОД ГОЛОВУ

Простая работа, выполняемая одним человеком



#### RIDGID® RAPIDADVANCE SYSTEM™

Быстрый захват кабельного наконечника всего за 2 качка!



#### НАКЛЕЙКИ ДЛЯ ЯЧЕЕК ПОД МАТРИЦЫ

Быстрота идентификации и извлечения матриц

Кат. №	№ модели	Описание	Вес (кг)
48378	RE 130-M	RE 130-M + кейс (без матриц)	11,5
48968	-	Кейс RE 130-M	5,80
48988	-	Подставка под обжимную голову RE 130-M	0,30
51698	RE 130-M для меди DIN	RE 130-M с матрицами для меди DIN (11 матриц, 16-300 мм <sup>2</sup> )	14,6
51708	RE 130-M для меди STD	RE 130-M с матрицами для меди STD (12 матриц, 16-400 мм <sup>2</sup> )	14,9

# СИСТЕМА ПРОФЕССИОНАЛЬНОГО ХРАНЕНИЯ ИНСТРУМЕНТА

Представляем вашу передвижную мастерскую



**Из ударопрочной смолы.**



**Предохраняет инструмент от осадков и пыли.**



**Для больших нагрузок и интенсивного использования.**



**Запирающий механизм для всей системы.**  
(замок в комплект не входит)



**Металлические ограничители не дают крышкам опрокинуться.**



## ВЕРХНИЙ МНОГОРАЗДЕЛЬНЫЙ ЯЩИК

Простота хранения и отбора мелких деталей и принадлежностей. В комплекте: 6 съемных отсеков, 2 перегородки, для любых нужд.



## ТЕЛЕЖКА ДЛЯ ИНСТРУМЕНТА

Вместительная. Запирающая планка вдоль всей системы. Съемная крышка. В комплекте: прочная выдвигаемая металлическая рукоятка, колеса для любого грунта, встроенный ряд отсеков для инструмента



## СРЕДНИЙ ЯЩИК ДЛЯ ИНСТРУМЕНТА

Обширные возможности хранения электроинструмента, ручного инструмента и принадлежностей. В комплекте: торцовые рукоятки, 1 центральная рукоятка, лоток для мелких деталей.



## СИСТЕМА ПРОФЕССИОНАЛЬНОГО ХРАНЕНИЯ ИНСТРУМЕНТА

Разнообразные конфигурации ящиков для разнопланового инструмента. Комплект включает 54338, 54343, 54348.

Кат. №	Описание	Размеры (см) (Д × Ш × В)	Вес (кг)	Нагрузка (кг)
54338	Верхний многораздельный ящик	56.4 × 35 × 16.5	3.6	45
54343	Средний ящик для инструмента	56.4 × 35 × 31	4.6	60
54348	Тележка для инструмента	56.4 × 46.5 × 48	8.0	75
54358	Система профессионального хранения инструмента	56.4 × 46.5 × 85.9	16.2	180

## Ручная дрель алмазного бурения C-2W / RB-3W

Дрели алмазного бурения RIDGID® HC-2W & RB-3W всегда выполняют свою работу - при бурении как твердых, так и мягких материалов, сухом или мокром бурении, больших или малых диаметров.

### Характерные особенности двигателя модели HC-2W:

- Универсальный: подходит для сухого или мокрого бурения.
- Ручное бурение в кирпичной кладке до 5¼" (132 мм), ручное мокрое бурение в бетоне до 3¼" (82 мм); мокрое бурение в железобетоне до 5¼" (132 мм) при использовании стойки (кат. № 59016).
- Регулировка подачи воды, расположенная на рукояти, для оптимального управления при ручном бурении.
- Индикатор перегрузки (светодиод) предупреждает при бурении.

### Характерные особенности системы RB-3W:

- Комбинированное основание для вакуумного или анкерного крепления.
- 4 регулировочных винта для перпендикулярного бурения.
- 2 опорных стойки для повышенной жесткости.
- Встроенные спиртовые уровни.

Кат. №	№ модели	Описание	Вес (кг)
26721	HC-2W	HC-2W, ручная дрель сухого и мокрого бурения, 230 В, PRCД	6,0
34511	Дрель алмазного бурения RB-3W	Двигатель RB-3W для сухого и мокрого бурения, 230 В, PRCД	6,1
34501	Система RB-3W	Двигатель RB-3W, 230 В + стойка + набор анкерного крепления	6,1



## Станок алмазного бурения RB-208/3 / RB-214/3

RIDGID® RB-208/3 & RB-214/3 - профессиональные, легкие системы для точного алмазного бурения в сильноармированном бетоне, каменной кладке, огнеупорных материалах, асфальте, камне и других материалах.

### Характерные особенности системы

- Быстрое подсоединение машины к стойке.
- Индикатор перегрузки (светодиод) предупреждает при бурении.
- Внешний сальник для простоты замены.
- Сменные щетки.
- Система охлаждения электродвигателя для больших нагрузок.
- Редуктор со встроенным масляным насосом для непрерывного смазывания.
- Рукоять для переноски на двигателе.

Кат. №	№ модели	Описание	Вес (кг)
33411	Станок алмазного бурения RB-208/3	RB-208/3, двигатель 230 В + стойка + набор анкерного крепления + ключи	28,0
35091	Станок алмазного бурения RB-214/3	RB-214/3, двигатель 230 В + стойка + набор анкерного крепления + ключи	31,0



## Ёмкость с водой под давлением

- Стальная ёмкость. 10 л. Давление: 6 бар.
- Насос, шланг и держатель муфт.

Кат. №	Описание	Вес (кг)
46783	Ёмкость с водой под давлением 10 л / 6 бар	



# Ручные кабелерезы – рычажные и с трещоткой

Легкий, компактный и эргономичный дизайн.

Специальные изогнутые шлифованные лезвия, изготовленные из стали с высококачественным покрытием для повышенной прочности и более длительного срока службы.

Прочный дизайн и укрепленные рукояти с ударопрочным покрытием для тяжелых работ.



Для дополнительной информации, посетите [RIDGID.com/warranty](http://RIDGID.com/warranty)



RC-40



RC-55



RC-70



MC-20



MC-30



MC-50

## Ручные кабелерезы с трещоткой

- Простая резка без усилий благодаря специальному прочному трещоточному механизму.
- Легкая резка толстых кабелей благодаря длинным эргономичным рукояткам (RC-70).
- Резка без усилий, одной рукой, при помощи RC-40 и RC-55.
- Безопасное и удобное использование благодаря спусковому механизму, обеспечивающему высвобождение лезвий в любой момент резки.
- Безопасное использование благодаря механизму блокировки/разблокировки.
- Специальные эргономичные рукояти с мягким захватом (RC-40 и RC-55) для удобства использования.
- Лезвия специальной конструкции для более длительного срока службы.

№ модели	RC-40	RC-55	RC-70
Кат. №	54288	54293	54298
Проводниковый материал	Медь и алюминий		
Максимальный диаметр кабеля (с изоляцией)	40 мм	55 мм	70 мм
Вес	0,7 кг	1,5 кг	2,9 кг
Длина	240 мм	310 мм	550 мм
Тип кабеля	Многожильный кабель Класса 2 и гибкий кабель Класса 5 по DIN VDE 57295		

## Ручные рычажные кабелерезы





- Более длинные рукояти для резки кабеля без усилий.
- Специальные эргономичные захваты на рукоятках для удобного использования.
- Спроектированные для тяжелых работ, с ударопрочными рукоятками.
- Прочные лезвия для тяжелых работ, с более длительным сроком службы.

№ модели	MC-20	MC-30	MC-50
Кат. №	54273	54278	54283
Проводниковый материал	Медь и алюминий		
Макс. сечение кабеля (без изоляции) / диам. кабеля (с изоляцией)	120 мм <sup>2</sup> & 20 мм	250 мм <sup>2</sup> & 31 мм	500 мм <sup>2</sup> & 50 мм
Вес (кг)	0,7 кг	1,4 кг	3,0 кг
Длина	360 мм	525 мм	770 мм
Тип кабеля	Многожильный кабель Класса 2 и гибкий кабель Класса 5 по DIN VDE 57295		

# ОБОРУДОВАНИЕ ДЛЯ ПОИСКА КОММУНИКАЦИЙ

## ТРАССОИСКАТЕЛИ RIDGID® SEEKTECH®

Трассопоисковые системы RIDGID отличаются наличием простого в использовании картографического дисплея, который позволяет уверенно определять местоположение инженерных сетей и зондов/маячков. Используйте вместе с видеокамерой SeeSnake, оснащенной передатчиком зонда, для определения места расположения головки камеры во время инспектирования или используйте вместе с линейным передатчиком для поиска подземных инженерных сетей. Эти трассоискатели также могут осуществлять поиск смываемых плавающих зондов и дистанционных передатчиков, прикрепленных к проталкивающему стержню или дренажному кабелю.

	SeekTech SR-20	SeekTech SR-24	SeekTech® SR-60
			
	21943	46393	30123
Bluetooth® и GPS	Нет	Да	Нет
Всесторонний картографический дисплей	Да	Да	Да
Частоты, выбираемые пользователем	Да, до 35 кГц	Да, до 35 кГц	Да, все в наличии
Число активных частот для поиска трасс	Все, до 35 кГц	Все, до 35 кГц	Все, до 93 кГц
Частоты для зонда	Все, до 35 кГц	Все, до 35 кГц	Все, до 93 кГц
Пассивный поиск	Omni-Seek (поиск всех пассивных диапазонов сразу)	Omni-Seek (поиск всех пассивных диапазонов сразу)	Omni-Seek (поиск всех пассивных диапазонов сразу)
Глубина	Непрерывный	Непрерывный	Непрерывный
Вес с батареями	1.8 кг	1.5 кг	2.3 кг
Размер дисплея	Средний	Средний	Большой
Графический дисплей	Улучшенный	Улучшенный	Улучшенный

### Эксплуатационные характеристики

На картографическом дисплее подтверждается хороший сигнал, указывающий местоположение, и распознается искажение на загроможденных участках с использованием следующего:

- Линия, указывающая на трубу – направляет оператора по ходу трассы и показывает изменения в направлении.
- Направляющие стрелки влево-вправо – указывают оператору на искомые инженерные сети.
- Индикатор расстояния и интенсивность сигнала – помогает оператору центровать трассоискатель ближе к искомому объекту для более уверенного обнаружения.

### Другие характерные особенности

- Непрерывное измерение глубины – повышает производительность, показывая изменения глубины в режиме реального времени.
- Omni-Seek® – повышает точность и эффективность при поиске в пассивном режиме. Непрерывно осуществляет поиск сигнала и диапазонов радиочастот в пассивном режиме для обнаружения положения и уклонения от неизвестных металлических линий.



# ОБОРУДОВАНИЕ ДЛЯ ПОИСКА КОММУНИКАЦИЙ

## ПЕРЕДАТЧИКИ RIDGID® SEEKTECH®

Точное обнаружение подземных инженерных сетей при помощи подачи сигнала передатчиком для поиска коммуникаций RIDGID. Все передатчики имеют опции различных частот и способны подавать сигнал при помощи прямого подключения и индукции. Мощные передатчики 5 Вт и 10 Вт подают сильный сигнал, для более легкого обнаружения.

- ST-33Q+ - непревзойденные возможности индукции и универсальность в режиме прямого подключения. Работает также с трассоискателями с Bluetooth (SR-24) и автоматически меняет частоты и настройки мощности от трассоискателя.
- ST-510 - дополнительная мощность в режиме прямого подключения.
- ST-305 - мощность и мобильность.

	SeekTech ST-33Q+	SeekTech ST-510	SeekTech ST-305
			
	49343	21953	21948
Bluetooth®	Да	Нет	Нет
Максимальная выходная мощность	5 Вт	10 Вт	5 Вт
Цифровой дисплей	Да	Да	Нет
Частоты для поиска трасс	Все до 93 кГц	5*	4
Частоты для индукционного подключения	2	5*	3
Одновременная передача на 2-х частотах линейного сканирования	Нет	Нет	Да
Вес с батареями	5.0 кг	4.1 кг	1.2 кг
Размер антенны	Очень большая	Средняя	Маленькая
Батареи	6 батарей D (опционально) или литиевая батарея 18 В	8 x D	4 x C

\* Передатчик ST-510 также можно настроить на частоты, используемые оборудованием других производителей.

Передатчик подсоединяется к трубе/кабелю для индукции частот.

Настройте трассоискатель на соответствующую частоту для поиска линии. Это - активный трассопоиск.

Большая мощность = поиск на больших расстояниях.

Больше частот = для выбора наиболее правильной частоты для работы.

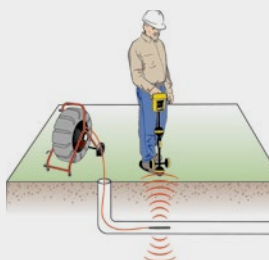
Чем больше внутренняя антенна, тем лучше для "индукции".



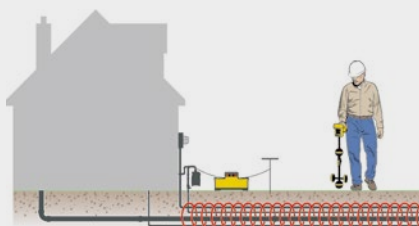
### Индукционные клещи SeekTech

- Позволяют пользователям подавать сигнал в кабель или трубу, когда недоступно прямое подключение.
- Совместимы со всеми передатчиками RIDGID®.

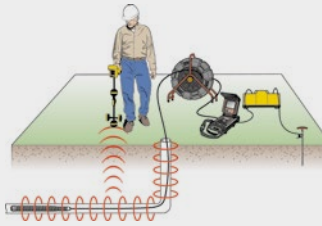
Кат. №	Описание	Вес (кг)
20973	Индукционные клещи SeekTech 4" (100 мм)	0,9



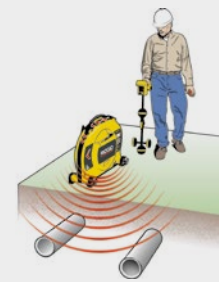
Поиск зондов/маячков



Прямое подключение к инженерным сетям



Поиск пластмассовых труб благодаря обнаружению труб с помощью встроенного передатчика



Наведение сигнала для определения положения инженерных сетей

## А-рамка для поиска повреждений

А-рамка RIDGID® – это специально разработанная система для простого определения мест повреждений в изоляции подземных кабельных линий.

- Специально разработана для определения мест повреждений.
- Находит повреждения изоляции до 2 мегаом.
- Справочное считывание для сравнения и идентификации места повреждения.
- Прочная и легкая алюминиевая рамка с порошковым напылением.
- Кнопки, защищенные от непогоды пленочным покрытием.

### Характеристики

#### Передатчик FT-103:

Рабочий диапазон частот:

Идентификация повреждения: 797 Гц - код "dFF"

Трассировка: 128 Гц, 1 кГц, 8 кГц, 33 кГц, 93 кГц

Прямое подключение: 128 Гц, 1 кГц, 8 кГц, 33 кГц, 93 кГц

Индукционные клещи: 8 кГц, 33 кГц, 93 кГц

Индукционный режим: 33 кГц, 93 кГц

Режим нагрузки: от 5 Ом до 2 МОм

Выходная мощность: До 3 Вт (Низкие, средние и высокие настройки)

Выходное напряжение: 5 В - 600 В

Источник питания: 8 батареек С (в комплекте)

Размеры (Д × Ш × В): 21.6 × 14.7 × 6.4 см

#### А-рамка FR-30:

Глубина обнаружения повреждений: до 6 м (в зависимости от условий)

Длина обнаружения повреждений: до 4.8 км (в зависимости от условий)

Дисплей: Черно-белый, ЖК

Источник питания: 6 батареек AA

Размеры (Д × Ш × В): 77.0 × 77.2 × 3.8 см

Степень защиты: IP54



Стандартное оборудование: А-рамка FR-30, передатчик FT-103, заземляющий стержень, красный и черный проверочные концы, сумки, батарейки, инструкции по эксплуатации.

Кат. №	Описание	Вес (кг)
56613	А-рамка для поиска повреждений (FR-30) и передатчик (FT-103)	2.3

#### Используется отдельно или вместе с:

Кат. №	Описание	Вес (кг)
20973	Индукционные клещи SeekTech 4"	0.9
30123	Трассоискатель SeekTech SR-60	2.3
46393	Трассоискатель SR-24 с Bluetooth® и GPS	1.8
21943	Трассоискатель SeekTech SR-20	1.8

## Ферромагнитный металлоискатель MR-10

- Быстро обнаруживает под землей железосодержащие предметы, такие как:
  - Коверные задвижки
  - Крышки люков
  - Чугунные трубы
  - Стальные корпуса
  - Оболочки скважин
  - Кессоны
  - Знаки-ориентиры на местности
- Эргономичный прочный дизайн, с чехлом и батареями
- Высокая чувствительность инструмента с аудио- и видеосигналами
- Функция AutoNull (самообнуление) - блокирует данные, полученные от близлежащих металлических помех, например, от автомобиля или длинного забора

### Характеристики

Дисплей: Черно-белый, ЖК

Динамик: Прочный динамик Mylar

Материал корпуса/Конструкция:

Алюминиевая труба с углубленными

кнопками управления

Длина: 100 см

Рабочая температура: от -18°C до +49°C

Температура хранения: от -25°C до +60°C

Степень защиты: IP54

Источник эл. питания: 6 батарей AA включены



Кат. №	Описание	Вес (кг)
53068	Ферромагнитный металлоискатель MR-10 в чехле	0.77



## Инфракрасный термометр micro IR-200

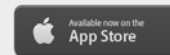
- Благодаря узконаправленным парным лазерам класса II хорошо видно пятно измерения на поверхности.
- Высокое соотношение расстояния к размеру пятна 30:1 позволяет выполнять более точные измерения с больших расстояний.
- Коэффициент излучения настраивается для точного измерения температуры практически на любой поверхности.
- Визуализация, высокие и низкие звуковые сигналы четко предупреждают о температурах вне установленных пределов.
- Дисплей с яркой подсветкой, который можно включать в условиях плохого освещения.
- Возможность крепления на треногу для многократных, точных измерений температуры.



В комплекте с мягкой сумочкой и батареей 9 В.

Кат. №	№ модели	Описание	Вес (кг)
36798	micro IR-200	Бесконтактный инфракрасный термометр	0,2

## Лазерные дальномеры



### micro LM-100

- Узконаправленные лазеры класса II четко выделяют подсветкой ту точку, которая измеряется.
- Большой диапазон расстояний позволяет точно измерять до 50 м.
- Выбор единиц измерения обеспечивает быстрое считывание показаний в футах, дюймах или метрах в процессе работы.
- Яркий дисплей с подсветкой для использования в плохо освещенных местах.
- Быстрые и точные вычисления на месте.
- Измерительные вычисления: сложение, вычитание, вычисления площади, объема и косвенных измерений.

Кат. №	№ модели	Описание	Вес (кг)
36158	micro LM-100	Лазерный дальномер	0,2
36813	micro LM-400	Профессиональный лазерный дальномер	0,22

В комплекте с мягкой сумочкой и 2 батарейками AA

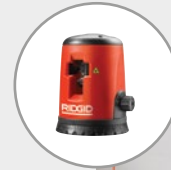
### micro LM-400

- Четкое отображение измерений на большом дисплее с 4 строками и подсветкой.
- Измерение угла наклона позволяет выполнять косвенные измерения в труднодоступных местах.
- Мгновенный выбор единиц измерения (дюймы, футы или метры).
- Соединение по каналу связи Bluetooth® со смартфонами и планшетами для просмотра, хранения и передачи информации.
- Приложения Android® и iOS® для наложения измерений на фотографию или схему.
- Диапазон и точность измерений: 70 м / ±1.5 мм.

## Самовыравнивающийся лазерный уровень с перекрестьем micro CL-100

- Включение одним поворотом выключателя, простой в управлении.
- Регулировка и выравнивание выполняются в мгновение ока.
- Мгновенное проецирование сверхярких вертикальных и горизонтальных линий.
- Классификация лазера: Класс 2, 630 - 670 нм.
- Миллиметровая точность: 0,6 мм / 1 м.
- Дальность луча в помещении: 30 метров.
- Амплитуда самовыравнивания:  $\pm 6^\circ$ .
- Встроенная вращающаяся на  $360^\circ$  платформа.

Кат. №	№ модели	Описание	Проекция	Диод (нм)	Раб. раст. (м)	Вес (кг)
38758	micro CL-100	Комплект самовыравнивающегося лазерного уровня с перекрестьем	Горизонтальная и вертикальная	630-670	30	0,50



В комплекте прочный пластиковый кейс, 3 батарейки AAA, лазерные контрастирующие очки и треножник с подъемным механизмом бесплатно

## Цифровой мультиметр micro DM-100

- С двойным литым корпусом IP67, водонепроницаемый (до глубины в 1 м) и противоударный.
- Имеющий 11 функций - от измерения переменного/постоянного напряжения и тока (1000 В/10 А) до измерения температуры.
- Предназначен для промышленного использования (CAT III-1000В и IV-600В).
- Большой жидкокристаллический дисплей с подсветкой для удобства чтения информации.
- Защита от перегрузки CAT III (1000 В) & IV (600 В) и 2 предохранителя (0.5 А и 10 А - 1000 В).
- Функции: измерения постоянного/переменного тока, напряжения постоянного/переменного тока, сопротивления, емкости, частоты, рабочего цикла, температуры, контроль непрерывности и проверка диода.

Кат. №	Описание	Вес (кг)
37423	Цифровой мультиметр micro DM-100	0,38

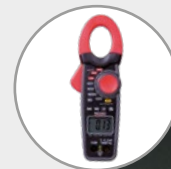


Поставляется в мягкой сумочке, с двойными литыми измерительными щупами, температурным щупом типа К и батарейей 9В

## Цифровые токовые клещи micro CM-100

- Обладают большой мощностью, можно использовать с кабелями с диаметром до 30 мм.
- Широкий диапазон измерений, до 1000А.
- Диапазон силы тока AC/DC: 40 А / 400 А / 1000 А.
- Точные и четкие результаты на большом ЖК дисплее с подсветкой с гистограммой.
- 10 функций в одном: измерения постоянного/переменного тока, напряжения постоянного/переменного тока, сопротивления, емкости, частоты, температуры, контроль непрерывности и проверка диода.
- Защита от перегрузки: CAT III - 600 В.

Кат. №	Описание	Вес (кг)
37428	Цифровые токовые клещи micro CM-100	0,3



Поставляется вместе с мягкой сумочкой, с измерительными щупами, температурным щупом типа К и батарейей 9В.

## Камера для видеодиагностики micro CA-25

Отличается наличием 17 мм алюминиевой головки видеокамеры с 4 сверхъяркими светодиодами, обеспечивающей превосходное качество изображения на 2.4" цветном ЖК-дисплее. Она также отличается наличием видеовыхода для передачи вживую на внешние устройства и вращения цифрового изображения на 180° для получения вертикальных картинок.

- Дисплей: 2.4" Цветной ЖК-дисплей (Вращение изображения: 2x 180°).
- Досыгаемость кабеля: 120 см несъемный.



В комплекте с твердым пластмассовым кейсом, 4 батарейками АА, кабелем RCA и дополнительными принадлежностями (крючком, магнитом и зеркалом).

Кат. №	Описание	Вес (кг)
40043	Камера для видеодиагностики micro CA-25	0,68

## Камера для видеодиагностики micro CA-150

Позволяет проводить более детальную видеоинспекцию еще более труднодоступных объектов.

- Конструкция рукояти обеспечивает удобный захват одной рукой и полный контроль и маневренность.
- Большой цветной дисплей 3.5" способствует максимально удобной диагностике в узких труднодоступных местах.
- Инспекция темных мест благодаря четырем ярким светодиодам на водонепроницаемой головке камеры.
- Возможность сохранять до 20 снимков во время инспекции для последующего просмотра на дисплее камеры.
- Дисплей: 3.5" (90 мм) цветной ЖК-дисплей. Разрешение 320 x 240.



В комплекте с твердым пластмассовым кейсом, 4 батарейками АА, кабелем RCA и дополнительными принадлежностями (крючком, магнитом и зеркалом).

Кат. №	Описание	Вес (кг)
36848	Камера для видеодиагностики micro CA-150	2,50

## Камера для видеодиагностики micro CA-330

Подключение камеры к мобильному устройству или планшету позволяет мгновенно обмениваться фото- и видеоматериалами, а также просматривать их на втором экране в режиме реального времени посредством Wi-Fi™ и Bluetooth™.

- Простота фото- и видеозаписи.
- Подключается к мобильному устройству для просмотра в реальном времени на втором мониторе и для мгновенного обмена фотографиями и видеороликами.
- Удобная "пистолетная" конструкция рукояти, большой экран, самое качественное изображение в данном классе и простой интерфейс.
- Четыре ярких светодиода прочной алюминиевой головки камеры на кабеле длиной 90 см (с возможностью удлинения до 9 метров) облегчают обнаружение и определение технического состояния труднодоступных объектов.
- Беспроводная запись аудиокomentarиев с помощью Bluetooth (TM) на записанных видео.
- Бесплатное приложение RIDGID VIEW для iOS™ и Android™.



Включено: micro CA-330 с головкой камеры 17 мм, аккумулятор, зарядное устройство, кабель USB, крючок, магнит, зеркало, кабель RCA, переходник AC, наушники с микрофоном, карта SD 4 Гб.

Скачайте БЕСПЛАТНО приложение RIDGID VIEW!



Кат. №	Описание	Вес (кг)
49628	Камера для видеодиагностики micro CA-330	2,50
37083	Ионно-литиевый аккумулятор micro CA-330, 3,7 В	0,1
37123	Крючок/магнит/зеркало micro CA-330	0,1
40453	Адаптер источника питания micro CA-330	0,1

## Камера для видеодиагностики micro CA-350

Благодаря ионно-литиевому аккумулятору 12В, камера работает дольше и быстрее заряжается.

- Легко сохраняет снимки и видеоматериалы о проблемах в узких труднодоступных местах.
- Ионно-литиевый аккумулятор 12В предоставляет больше времени для работы при длительных инспекциях.
- Удобная конструкция рукояти, большой дисплей и простой интерфейс.
- Возможность инспекции темных мест благодаря четырем ярким светодиодам на водонепроницаемой головке камеры.
- Идеальное изображение благодаря улучшенным опциям - поворот изображения и цифровое изменение фокусного расстояния.



Комплектация: micro CA-350 с головкой видеокамеры 17 мм, аккумулятор, зарядное устройство, USB кабель, дополнительные принадлежности - крючок, магнит и зеркало, кабель RCA, переходник переменного тока, динамик с микрофоном, SD карта 8 Гб.

УСОВЕРШЕНСТВОВАННЫЙ ИОННО-ЛИТИЕВЫЙ АККУМУЛЯТОР 12 В ДОЛЬШЕ РАБОТАЕТ БЫСТРЕЕ ЗАРЯЖАЕТСЯ



## Удлинитель кабеля

Возможность удлинения камеры для видеодиагностики CA-150, CA-330 и CA-350 до 9 м.

Кат. №	Описание	Вес (кг)
37103	Запасная головка видеокамеры 17 мм	0,3
37098	Головка видеокамеры 6 мм с кабелем 1 м	0,1
37093	Головка видеокамеры 6 мм с кабелем 4 м	0,4
37108	Универсальный удлинитель кабеля 90 см	0,3
37113	Универсальный удлинитель кабеля 180 см	0,68

## Труборез для пластиковых труб с кабелепроводом

Резка без усилий - для пластиковых труб с кабелепроводом, диаметром до 63 мм. Пластик: ПВХ, ХПВХ, ПП, полиэтилен с межмолекулярными связями, ПЭ, каучуковый шланг.

### ОДНОПРОХОДНЫЕ ТРУБОРЕЗЫ:

- Подпружиненные рукоятки для более быстрого позиционирования. Один проход, легкий рез.
- PC-1250 отличается наличием сменного лезвия, обеспечивающего двойной срок эксплуатации лезвия.
- PC-1375 ML: надежная алюминиевая конструкция, используемая для больших нагрузок.

№ по кат.	№ модели	Описание	Размеры труб (В.Д.) (мм)	Вес (кг)
23488	PC-1250	Однопроходный труборез для тонкостенных труб	3 - 42	0,22
26803	PCB-1250	Сменное лезвие PC-1250	—	0,05
23493	PC-1375 ML	Однопроходный труборез для тонкостенных труб	3 - 35	0,34
25588	PCB-1375	Сменное лезвие PC-1375	—	0,05



### ТРУБОРЕЗЫ С ТРЕЩОТОЧНЫМ МЕХАНИЗМОМ С ЭРГОНОМИЧНЫМИ ЗАХВАТАМИ:

- Трещоточный механизм для быстрой и простой резки пластиковых труб с кабелепроводом.
- Эргономичные захваты на нижней рукоятки расставлены с приращениями 1/2", чтобы их можно было использовать в качестве шкалы для быстрого измерения трубы.
- Быстросменное лезвие X-CEL® (без дополнительного инструмента).

№ по кат.	№ модели	Описание	Размеры труб (В.Д.) (мм)	Вес (кг)
23498	RC-1625	Труборез с храповым механизмом для пластмассовых труб и тонкостенных труб	3 - 42	0,52
27858	RCB-1625	Сменное лезвие RC-1625	—	0,03
30088	RC-2375	Труборез с храповым механизмом для труб и тонкостенных труб	12 - 63	0,90
30093	RCB-2375	Сменное лезвие RC-2375	—	0,10



## Обрезной станок № 87 для сталеалюминиевого провода

### для БЫСТРОЙ и АККУРАТНОЙ ПОДГОТОВКИ к СОЕДИНЕНИЮ

- Обрезание кромок для 85 размеров сталеалюминиевого провода от 8 AWG до 1,780,000 круговых мил (С.М.).
- Втулки для 9 самых распространенных размеров кабеля от 1/0 AWG до 1,780,000 С.М. можно заказать.
- Использование инструмента похоже на действие обычного трубореза.
- Рукоятка со втулкой, резак и удобный кейс для переноски продается под единым каталожным номером.
- В кейсе находятся 11 гнезд для втулок. Двенадцатая втулка находится в рукоятке.

№ по кат.	№ модели	Описание	Вес (кг)
54135	87	Обрезной станок для сталеалюминиевого провода, вместе с рукояткой со втулкой, резак и кейсом	4,30
54270	E-4695	Режущий ролик	0,02



## Алюминиевые трубные ключи

- Почти на 40% легче чугунных аналогов.
- Щеки и все другие детали идентичны ключам RIDGID для больших нагрузок.
- Профессиональный прочный и легкий алюминиевый ключ.
- Обладает такой же надежностью и простотой применения, как и все ключи RIDGID® для больших нагрузок.

№ по кат.	№ модели	Типоразмер <sup>(1)</sup>		Размер трубы <sup>(2)</sup>		Вес (кг)	
		дюймы	мм	дюймы	мм	фунты	кг
31090	810	10	250	1½	40	1	0,4
47057	812	12	300	2	50	2½	1,1
31095	814	14	350	2	50	2½	1,1
31100	818	18	450	2½	65	3¾	1,7
31105	824	24	600	3	80	6	2,7
31110	836	36	900	5	125	11	5,0
31115	848	48	1200	6	150	18½	8,4



## Трубные ключи для больших нагрузок

- Прочный чугунный корпус, рукоять двутаврового сечения с подвижной кованой верхней щекой, самоочищающаяся резьба и сменные верхняя и нижняя щеки.

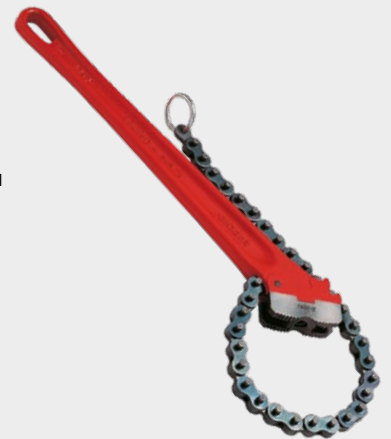
№ по кат.	№ модели	Типоразмер <sup>(1)</sup>		Размер трубы <sup>(2)</sup>		Вес (кг)
		дюймы	мм	дюймы	мм	
31000	6	6	150	¾	20	0,2
31005	8	8	200	1	25	0,3
31010	10	10	250	1½	40	0,8
31015	12	12	300	2	50	1,2
31020	14	14	350	2	50	1,6
31025	18	18	450	2½	65	2,6
31030	24	24	600	3	80	4,4
31035	36	36	900	5	125	8,7
31040	48	48	1200	6	150	15,6
31045	60	60	1500	8	200	23,3



## Цепные ключи

- Двойные губки обеспечивают захват в любом направлении.
- Модель для больших нагрузок имеет сменные губки из легированной стали.
- Модель для малых нагрузок имеет цельнокованную рукоять с губкой из легированной стали. Идеален для использования в труднодоступных местах.

№ по кат.	№ модели	Описание	Типоразмер трубы <sup>(3)</sup>		Фактический наруж. диам. <sup>(4)</sup>		Длина цепи		Вес (кг)
			дюймы	мм	дюймы	мм	дюймы	мм	
31310	C-12	Цепь для мал. нагрузок	2	50	4	100	15¾	390	0,8
31315	C-14	Цепь для бол. нагрузок	2	50	5	125	18½	460	1,2
31320	C-18	Цепь для бол. нагрузок	2½	60	5	125	20¼	500	2,7
31325	C-24	Цепь для бол. нагрузок	3	75	5	125	20¼	500	3,7
31330	C-36	Цепь для бол. нагрузок	4½	110	7½	185	29	725	7,1



## Универсальная отвертка 6 в 1

- В комплект входят наконечник Phillips® № 1 и № 2 Phillips®, ⅜" и ¼" плоский наконечник, ⅝" и ¼" гаечные ключи в рукояти.
- Удобная контурная рукоять для легкого захвата и затягивания.
- Шпindel с шариком/пружиной с рукоятью с точной фиксацией.

Cat. No.	№ модели	Описание	Body		Вес (кг)
			дюймы	мм	
16573	1974	Отвертка 6 в 1	8	203	0,11



(1) Типоразмер = длина рукояти.

(2) Размер трубы = максимальный номинальный диаметр стальной трубы.

(3) Типоразмер трубы = номинальный диаметр, который можно надлежащим образом затянуть.

(4) Фактический наруж. диам. = фактический наружный диаметр, который может быть захвачен ключом.

## Гибка толстостенного кабелепровода

- Разработанные для толстостенных кабелепроводов больших размеров. Этот инструмент обладает хваткой без скольжения благодаря закаленным зубьям.
- Удлиненное гнездо минимизирует риск поломки рукояти.
- Закругленная зазубрина защищает резьбу кабелепроводов.
- Рукоять не включена.

Кат. №	№ модели	Размеры труб	Вес (кг)
35230	B-1709	½" (12 мм) - ½" (12 мм)	1,20
35235	B-1711	½" (12 мм) - ¾" (19 мм)	1,30
35240	B-1712	1" (25 мм) - 1¼" (32 мм)	3,50



## Гибка тонкостенного кабелепровода

- Изготовленный из чугуна, этот инструмент обладает особо гладкими торцовыми стенами, которые плотно захватывают кабелепровод, сводя деформацию к минимуму.
- Гибка желобков согласно Кодексу Стандартов Радиусов. Метки указывают углы гибки 30°, 45°, 60° и 90°.
- Рукоять не включена.

Кат. №	№ модели	Описание	Вес (кг)
35215	B-1677	Гибка тонкостенного кабелепровода ½" (12 мм) до внутреннего радиуса 4" (100 мм)	1,1
35220	B-1678	Гибка тонкостенного кабелепровода ¾" (19 мм) и толстостенного кабелепровода ½" (12 мм) до внутреннего радиуса 5" (127 мм)	2,0
35225	B-1679	Гибка тонкостенного кабелепровода 1" (25 мм) и толстостенного кабелепровода ¾" (19 мм) до внутреннего радиуса 6½" (165 мм)	3,9



## Инструмент для расширения кабелепровода

- Быстро возвращает форму концам кабелепровода, которые ее потеряли при установке.
- Инструмент также используется для легкой гибки концов кабелепровода ½" и ¾" для выравнивания.
- Закаленный сплав стали обладает повышенной износостойкостью.

Кат. №	№ модели	Описание	Вес (кг)
36005	575	½" (12 мм) и ¾" (19 мм) EMT	0,5



## Ручные резьбонарезные головы с трещоткой

- На фиксаторе головы указано направление вперед и назад.
- Резьбонарезные головы вставляются с обеих сторон и фиксируются.

Кат. №	№ модели	Описание	Вес (кг)	
37777	11-R	Только трещотка и рукоять	2,4	
(ISO) Легированная, правая	75005	75010	75015	75020
Типоразмеры труб (мм)	20	25	32	40



## Наборы для пробития отверстий

### Гидравлические/ручные наборы для пробития отверстий

Совмещают легкость гидравлики с высокоточными головами для пробития - быстро и чисто выполненные отверстия. В комплекте с ножными или ручными насосами.

- Мощный гидравлический поршень 11 тонн.
  - Насосы оснащены внутренним предохранительным клапаном.
  - Клапан и насос оснащены быстроразъемными соединителями.
  - Точные 3х-точечные головы и матрицы для пробития отверстий.
- Отверстия до 4" в мягкой стали 10 калибра или нержавеющей стали 16 калибра.



Кат. №	№ модели	Описание	Вес (кг)
23477	НКО-186	Гидравлический набор 1/2" - 2" с ручным насосом (включая 2 затяжных болта, стяжка, опоры, шланг 3')	14,30
24587	НКО-1810	Гидравлический набор 1/2" - 4" с ручным насосом	27,70
31797	R739BB	Набор с шаровой опорой 1/2" - 2" с трещоточным ключом и кейсом	5,00

### Наборы для пробития отверстий



Кат. №	Описание
23487	<b>Набор No. KOPD-52</b> с головами и матрицами для пробития отверстий 1/2", 3/4", 1", 1 1/4", 1 1/2", 2" и кейсом

- Набор голов и матриц для пробития отверстий 1/2" - 2" с кейсом.
- Сверхточные 3х-точечные головы.
- Прочные матрицы из инструментальной стали.
- Прочный кейс.



Кат. №	Описание
23492	<b>Набор No. KOPD-254</b> с головами и матрицами для пробития отверстий 2 1/2", 3", 3 1/2", 4" и кейсом

- Набор голов и матриц для пробития отверстий 2 1/2" - 4" с кейсом.
- Сверхточные 3х-точечные головы.
- Прочные матрицы из инструментальной стали.
- Прочный кейс.

Размер кабелепровода	Размер отверстия (мм)	Кат. № головы	Вес головы (кг)	Кат. номер матрицы	Вес матрицы (кг)	№ затяжного болта для гидравлического набора	№ затяжного болта для ручного набора
1/2	22.5	17497	0.2	17547	0.5	17602	31802
3/4	28.3	17502	0.2	17552	0.3	17597	31807
1	34.6	17507	0.3	17557	0.5	17597	31807
1 1/4	43.3	17512	0.6	17562	0.7	17597	31807
1 1/2	49.7	17517	1.0	17567	0.9	17597	31807
2	61.8	17522	1.8	17572	1.5	17597	31807
2 1/2	74.4	17527	1.5	17577	1.5	17597	-
3	90.6	17532	2.3	17582	2.4	17597	-
3 1/2	103.2	17537	1.5	17587	1.4	17597	-
4	116.0	17542	2.3	17592	1.9	17597	-

## Комплекты сверл-коронки

Каждый комплект водопроводчика, электрика и универсальный комплект содержит набор сверл-коронки и оправки для сверл-коронки RIDGID для вырезания отверстий в дереве, стали, чугуне, латуни и алюминии.



№ по кат.	№ модели	Описание	3/8"	1/2"	1"	1 1/4"	1 1/2"	1 3/4"	2"	2 1/4"	2 1/2"	2 3/4"	3"	3 1/2"	4"	Оправки		Вес (кг)	
			19 мм	22 мм	25 мм	29 мм	32 мм	35 мм	38 мм	44 мм	51 мм	54 мм	57 мм	64 мм	67 мм	76 мм	92 мм		114 мм
81490	1248	Комплект водопроводчика		•		•			•	•							•	•	1,5
81495	1249	Комплект электрика		•		•			•	•							•	•	1,5
81500	1250	Комплект общего назначения	•	•		•			•	•							•	•	2,8



# ТРАССОИСКАТЕЛЬ RIDGID SR-24

МОЖНО ПОДСОЕДИНИТЬ К ЛЮБОМУ  
СМАРФОНУ ИЛИ ПЛАНШЕТУ



Через бесплатное приложение  
**RIDGID TRAX**



# RIDGID

Ridge Tool Europe N.V.  
IZ Schurhovenveld 4820  
B-3800 Sint-Truiden  
Belgium

T: 8 800 500 90 10 (Россия)  
T: +32 11 598 650 (другие страны СНГ)  
ridgid.ru@emerson.com  
RIDGID.ru

  
**EMERSON**